

# KOSTENOPTIMIERTE ROHMATERIALFÖRDERUNG IN DER KUNSTSTOFFVERARBEITUNG



Die MCAM Symalit AG mit Sitz in Lenzburg ist der marktführende Schweizer Anbieter von Kabelschutzrohrlösungen aus Kunststoff. Das breit gefächerte Sortiment umfasst Kabelschutzrohre, Rohrbögen, Formstücke sowie Zubehör für eine Vielzahl von Anwendungen. Um sich vor den enormen Preisschwankungen bei den Kunststoffgranulaten zu schützen, fasste das Unternehmen den Entschluss, die eigenen Lagerkapazitäten massiv auszubauen und in diesem Zusammenhang die gesamte Rohmaterialförderung auf eine zukunftsfähige Grundlage zu stellen. Mit der Planung und Realisation des Vorhabens betraute die MCAM Symalit AG die Fabrikbauspezialisten von IE Plast.

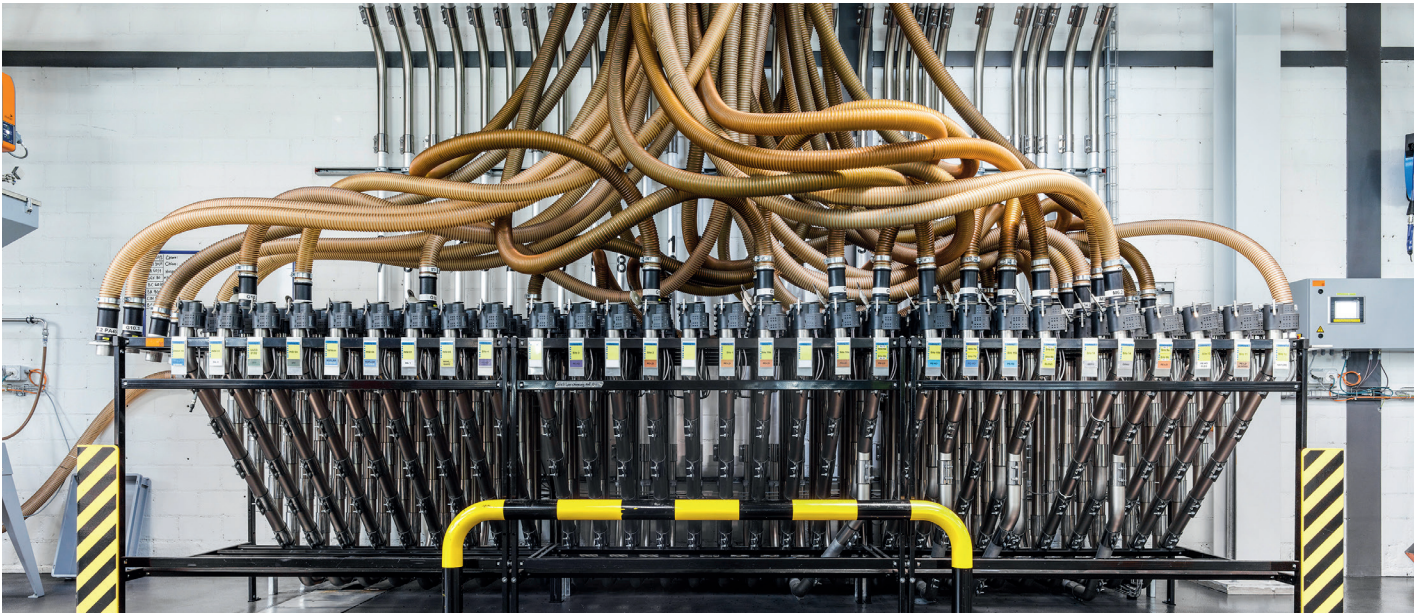
Wo Kabel im Boden verlegt und geschützt werden müssen, kommen vorzugsweise Kabelschutzrohre des Schweizer Marktführers MCAM Symalit AG zum Einsatz. Zum Beispiel waren die aus umweltfreundlichem Polyethylen gefertigten Qualitätsprodukte des Schweizer Marktführers erste Wahl beim Bau des Gotthard-Basistunnels. Im Produktionsprozess von Kabelschutzerozeugnissen spielt die Rohmaterialförderung von der Anlieferung bis zum Einfüllen in die Extruder eine wichtige Rolle. In diesem Bereich erkannte die MCAM Symalit AG Erneuerungsbedarf. Im Vordergrund stand dabei die Erweiterung des Granulatlagers. Ziel des Ausbaus war es, die Flexibilität zu erhöhen und die Beschaffungskosten zu reduzieren.

---

## Rückgriff auf umfassende Planungskompetenz

---

Für die Umsetzung sah sich das Unternehmen nach einem Planungspartner um, der über betriebsplanerische Kompetenz, Branchen-Know-how und Erfahrung im Bereich Rohmateriallogistik in der kunststoffverarbeitenden Industrie verfügt. Die Wahl fiel auf IE Plast, die diesem Anforderungsprofil in allen Punkten entspricht. Bereits 2014 entwickelten die IE-Planer erste Konzeptstudien, die in den Folgejahren weiterbearbeitet und veränderten Bedürfnissen der Bauherrschaft angepasst wurden. Anfang 2019 fiel der Startschuss für die Realisation des Projekts, das IE Plast als Totalunternehmer begleitete.



## Flexibilität auf allen Ebenen

Mit einem überzeugenden, in enger Zusammenarbeit mit der Bauherrin entwickelten Betriebslayout gelang es, die Rohmaterialförderung effizient zu organisieren, Energiesparpotenzial auszuschöpfen und Optionen für zukünftige Ausbauschritte der Anlage offenzuhalten. Von den neu erstellten Aussensilos, bei denen ein neuer Lkw-Abladeplatz entstanden ist, gelangt das Granulat via Trocknungs- und Mischsysteme zu den Extrudern. Die Medienzuführungen sind auf einem Stahlpodest angeordnet und können flexibel angepasst werden. Das Gleiche gilt für die haustechnischen Anlagen.

Das neue Konzept der Rohmaterialförderung erlaubt die Verarbeitung von weiteren Granulatgebinden wie Bigbag und Oktabin. Die Zuführung ist gebindeunabhängig zu jedem Extruder möglich, was die Flexibilität weiter erhöht. Eine energetische Optimierung wurde mit der Umstellung auf ein zentralisiertes Vakuumsystem erreicht, dessen Abwärme für die Beheizung des Lagers und der Biegerei genutzt wird. Geschützte Zugänge zu den Extrudern für das Personal tragen dem Gebot nach höchstmöglicher Arbeitssicherheit Rechnung.

## Erstellung bei laufendem Betrieb

Die neue Anlage für die Rohmaterialförderung wurde dank perfekter Koordination zwischen den Betriebsverantwortlichen und den IE-Planern ohne Unterbrechung der Produktion realisiert. Sie bringt der MCAM Symalit AG genau das, was das Unternehmen braucht, um seine Erfolgsgeschichte fortzuschreiben: effiziente Abläufe, eine Senkung der Betriebskosten und mehr Flexibilität in der Produktion.

*«Mit der weitsichtigen Planung der Rohmaterialförderung hat IE Plast einen wichtigen Beitrag für die zukünftige Entwicklung unseres Unternehmens geleistet und das Fundament für die Digitalisierung unserer Prozesse geschaffen. Wir sind sehr zufrieden.»*

Marcel Beer,  
Managing Director MCAM Symalit AG

### LEISTUNGEN IE

- › Planung und Realisation als Totalunternehmer

## Kontakt

### IE Zürich

Wiesenstrasse 7  
8008 Zürich | Schweiz  
T +41 44 389 86 00  
zuerich@ie-group.com

### IE München

Paul-Gerhardt-Allee 48  
81245 München | Deutschland  
T + 49 89 82 99 39 0  
muenchen@ie-group.com

### IE Lausanne

Avenue d'Ouchy 4  
1006 Lausanne | Suisse  
T +41 22 322 19 99  
lausanne@ie-group.com