



Mittelrhein-Verlag in Koblenz, Neubau Druckzentrum

Für die Lokalausgaben der Rhein-Zeitung mit bis zu 48 Seiten und sechs Büchern investiert der Mittelrhein-Verlag in modernste Drucktechnik.

Mit der Installation von zwei hochmodernen Druckmaschinen des Typs Commander CT 6/2 der Firma König & Bauer AG, vier Rollenwechslern und vier 6/2-Drucktürmen, zwei Falzwerken und automatisiertem Plattenwechsler sind optimale Bedingungen für eine rationelle, zeitsparende Produktion der Rhein-Zeitung geschaffen worden.

Komplettiert wurde die Anlage im Industriepark A61/GVZ bei Koblenz durch das Versandsystem der Ferag AG, das unabhängig von der Geschwindigkeit der Rotation gefahren werden kann und unter anderem zwei hochleistungsorientierte Vorsammelsysteme für eine wirtschaftliche Verarbeitung der Beilagen bietet.

Integriert in das neue Druckhaus wurde zudem ein Medien- und Besucherzentrum, in dem der Mittelrhein-Verlag multimediale Führungen und Veranstaltungen für seine Leser und Kunden durchführen wird.

Geplant und realisiert hat das komplexe Projekt mit einer Gesamtinvestitionssumme von rund € 42 Millionen IE Graphic Engineering als Generalübernehmer.

Über Machbarkeitsstudien, Grundstücksuntersuchungen und die Ausarbeitung eines optimierten Konzeptes für die Betriebsabläufe hat IE Graphic Engineering sowohl für den Material- und Personalfluss als auch für die Maschinenaufstellung und die Maschinenver- und -entsorgung, bis hin zur Auswahl der Rotation ein nachhaltig prozessoptimiertes und kostenbewusstes Druckzentrum entwickelt.



FACTS & FIGURES

rzdruckhaus

Kurzbeschreibung

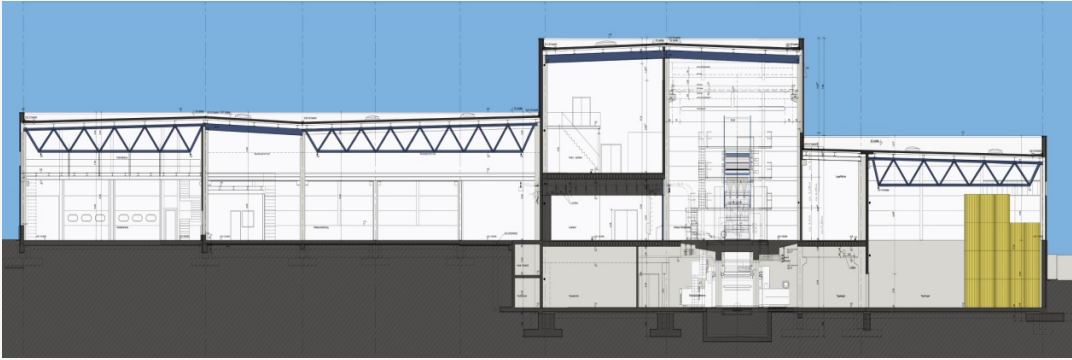
Neubau Druckzentrum für den Mittelrhein-Verlag in einem neu entwickelten Industriegebiet außerhalb von Koblenz

Leistungen IE

Machbarkeitsstudie
Auswahl Produktionstechnik
Betriebliche Projektkoordination
Betriebsplanung und Logistik
Bauplanung als Generalplaner
Baurealisierung als Generalplaner

Kennwerte

Bauzeit: 15 Monate
Produktionsbeginn: März 2012
Fertigstellung: September 2011
Investitionssumme: € 42 Mio.
Baumfang: 27.960 m²
Grundstücksgröße mit weiteren Optionsflächen: ca. 12.800 m²
Bruttogeschossfläche: 7.400 m²

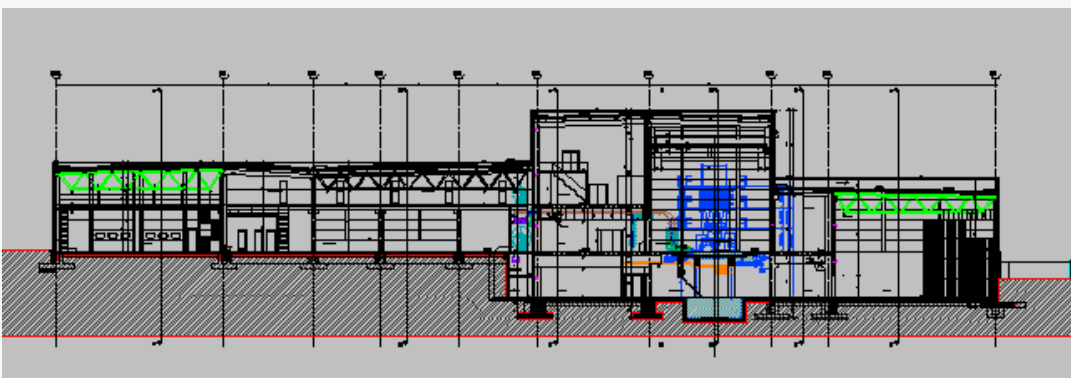


Nach Freigabe des Bauantrages startete die Realisierung im November 2009 mit der detaillierten Bauplanung.

Die vorbereitenden Erdarbeiten begannen unter der Generalübernehmerschaft der IE Graphic Engineering ebenfalls im November 2010, und dank des Terminmanagements der IE Bauleitung konnten witterungsbedingte Ausfallzeiten im Winter und der Wechsel des Rotationsherstellers 2010 kompensiert werden, so dass die Einbringbereitschaft der Versandhalle für die Versandraumtechnik im Juni 2011 im Vordergrund stand.

Im Juli 2011 konnte mit der Einbringung der Rotation begonnen werden. Danach begann phasenweise die termingerechte Inbetriebnahme der gesamten Produktionstechnik zum November 2011.

Heute steht im Industriepark A61/GVZ ein funktionales, kostenoptimiert gebautes Druckzentrum, das täglich gut 200.000 Tageszeitungen in höchster Qualität für 640.000 Leser herstellt.



KONTAKT

MÜNCHEN

IE Graphic Engineering
Paul-Gerhardt-Allee 48
81245 München | Deutschland
T +49 89 82 99 39 0
F +49 89 82 99 39 33
muenchen@ie-group.com

FRANKFURT

IE Graphic Engineering
Nesenstrasse 11
60322 Frankfurt | Deutschland
T +49 69 959 133 0
F +49 69 959 133 33
frankfurt@ie-group.com

ZÜRICH

IE Graphic Engineering
Wiesenstrasse 7
8008 Zürich | Schweiz
T +41 44 389 86 00
F +41 44 389 86 01
zuerich@ie-group.com